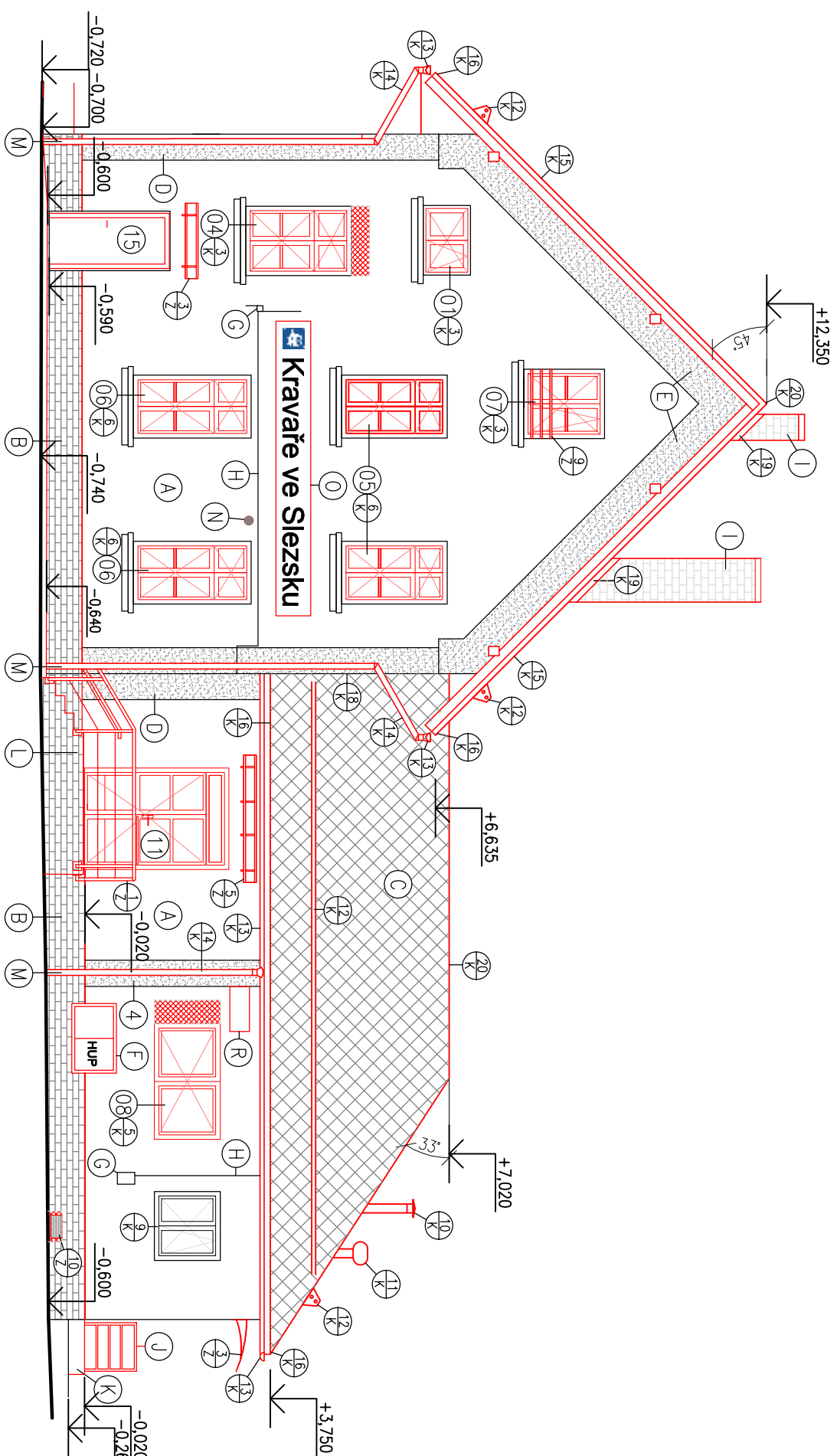
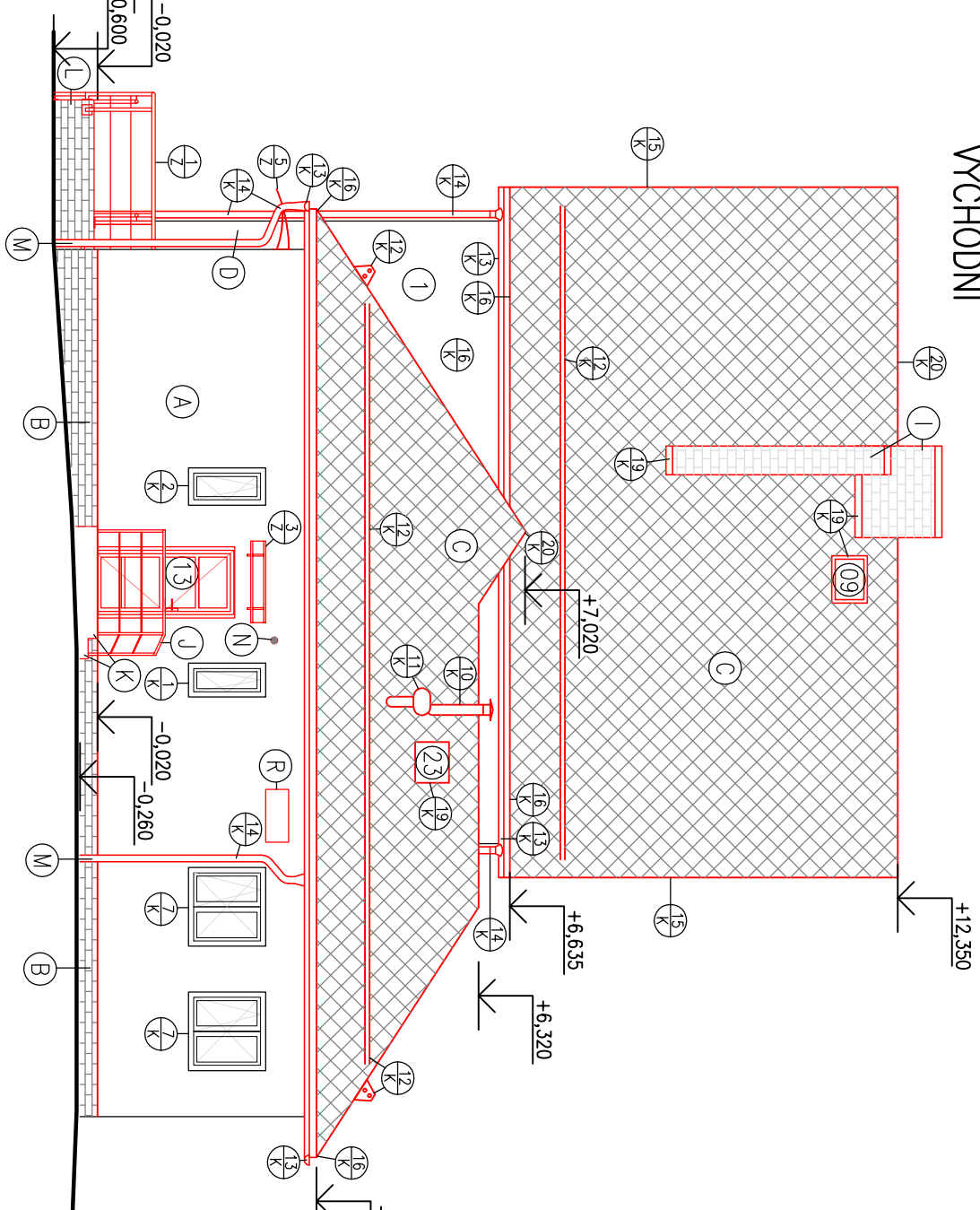


POHLED JIŽNÍ
(Z ULICE NÁDRAŽNÍ)



POHLED VÝCHODNÍ



LEGENDA

- (A) KONTAKTNÍ ZATEPLEN FASÁDY EPS F70 TL. 150MM,
 - (B) PROBARVENÁ SILKONOVÁ OMÍTKA
 - (B) SOKL – KERAMICKÝ OBRÁDKU LICOVÉ PÁSKY,
 - (S) KONTAKTNÍM ZATEPLENÍM XPS TL. 80MM
 - (C) NOVÁ KRYTINA – VLÁKNOCEMENTOVÁ MALOFORMATOVÁ SKLADANA
 - (D) ZVÝRAZNĚNÍ ROHU, BAREVNÉ PROBARVENÍ SILKONOVOU OMÍTKOU
 - (E) LEMOVÁNÍ ŠTÍTŮ, BAREVNÉ PROBARVENÍ SILKONOVOU OMÍTKOU
 - (F) VYMĚNA DÍŘEK SKŘÍŇE HUP, DÍŘEBEK ROZVADĚČE A ROZVADĚČOVÉ SKŘÍŇE
 - (G) ÚPRAVA STAVAJÍCÍ KRAJICE NA ÚROVEŇ NOVE FASÁDY
 - (H) ULOŽENÍ STAV. KABELŮ DO DŘÁŽKY POD OMÍTKU
 - (I) ÚPRAVA KOMÍNŮ, VYŠTĚNÍ A PŘESPÁROVÁNÍ CEMENTOVOU MALTOU,
 - (J) ZAKRYTÍ DESKA BUDE VYSPÁROVÁNA REPRODUKČNÍ MALTOU
 - (J) ÚPRAVA STAVAJÍCÍHO ZÁBRADÍ, OČIŠTĚNÍ A NOVÝ VŘCHNÍ MATERIÁL
 - (K) ÚPRAVA POUKROU STAVAJÍCÍHO VSTUPU,
 - (K) VYSPÁROVÁNÍ REPRODUKČNÍ MALTOU
 - (L) NOVÉ VSTUPNÍ SCHODIŠTĚ S PODSTROU, KONSTRUKCE Z TVÁRNIC Z KERAMICKÉHO BEDNĚNÍ, BETONOVÉ DESKY A S MĚSLAPNOU VRSTVOU Z KERAMICKÉ DLAŽBY
 - (M) NOVÉ LÁPKY STŘEŠNÍCH SPRÁVLENIN
 - (N) NOVÝ VENTILAČNÍ OTVOR Ø100 A 150mm, KRYTÝ PVC KRYCÍ MŘÍŽÍ
 - (O) NOVÉ NÁPISY NAZVU STANICE
 - (P) NOVÝ REKLAMNÍ PANEĚL, RAIL REKLAMA
 - (O) OCHRANA NIVELAČNÍHO BODU, OTVOR V ZATEPLENÍ 250x250mm
 - (O) KRYTÝ DÍŘEK, NAD VŘCHNÍM BODU BUDE VOLNÝ PRŮMĚR MIN.70mm
 - (R) NOVÁ VNĚŠNÍ KLIMATIZAČNÍ JEDNOTKA

NOVÉ VPLNĚNÍ OKENNÍCH A DVĚŘNÍCH OTVORŮ, VIZ VÝPIS TRuhlářských PRVKŮ

OKNA ODSTÍN BILÁ, S IZOLAČNÍM DVOSKLEM

DVĚŘE HLINIKOVÉ, ODSTÍN BILÁ, ZASKLENÍ IZOLAČNÍ DVOSKLO

(1) – 24

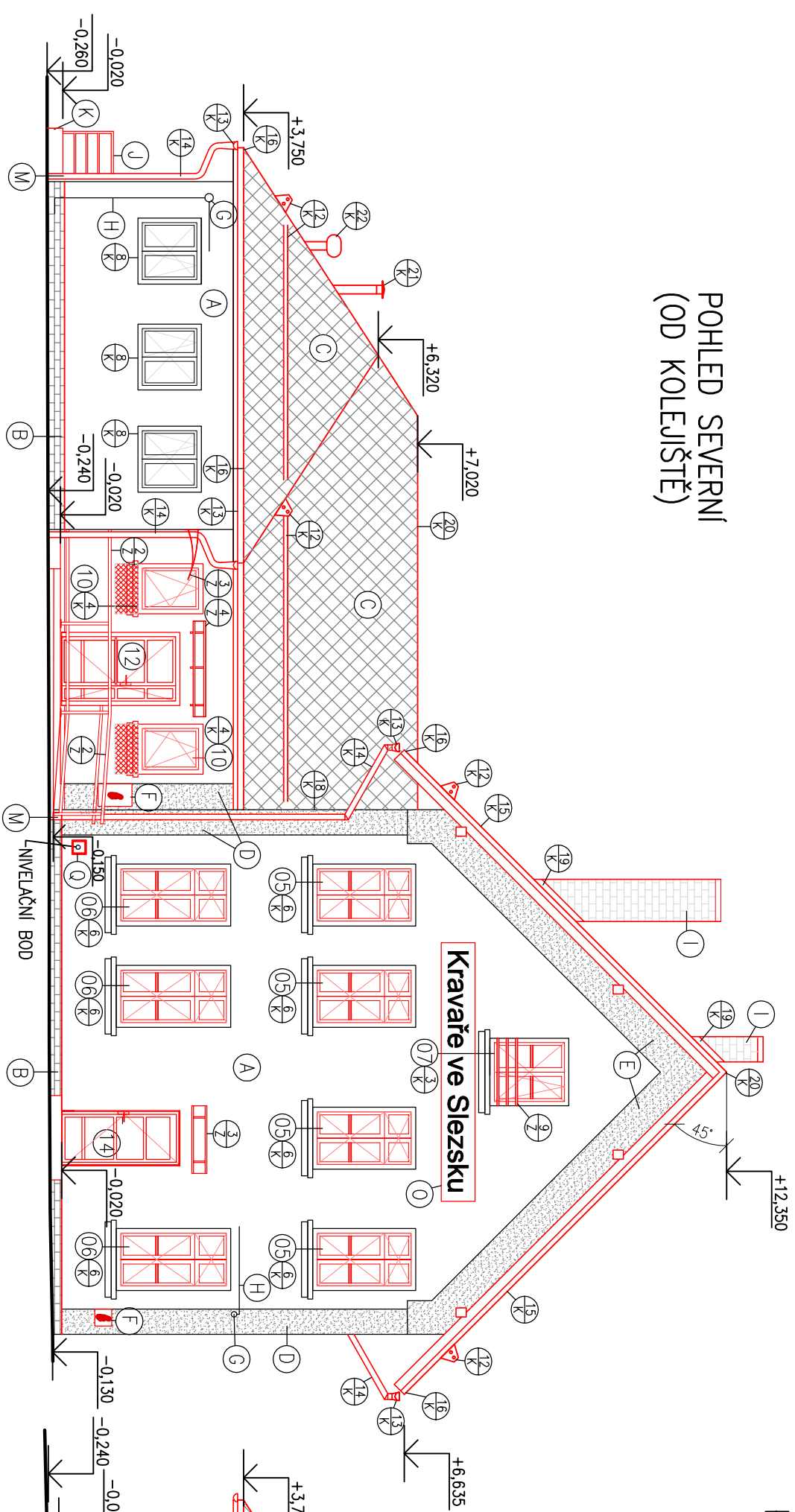
NOVÉ KLEMPŘÍSKÉ PRVKY, ŽAROVY ZINKOVANÝ OCELOVÝ PLECH, POUKROVÁ ÚPRAVA POPLASTOVÁNÍ, VIZ VÝPIS KLEMPŘÍSKÝCH PRVKŮ

(7) NOVÉ ZAMEČNÍČKÉ PRVKY, VIZ VÝPIS ZAMEČNÍČKÝCH PRVKŮ

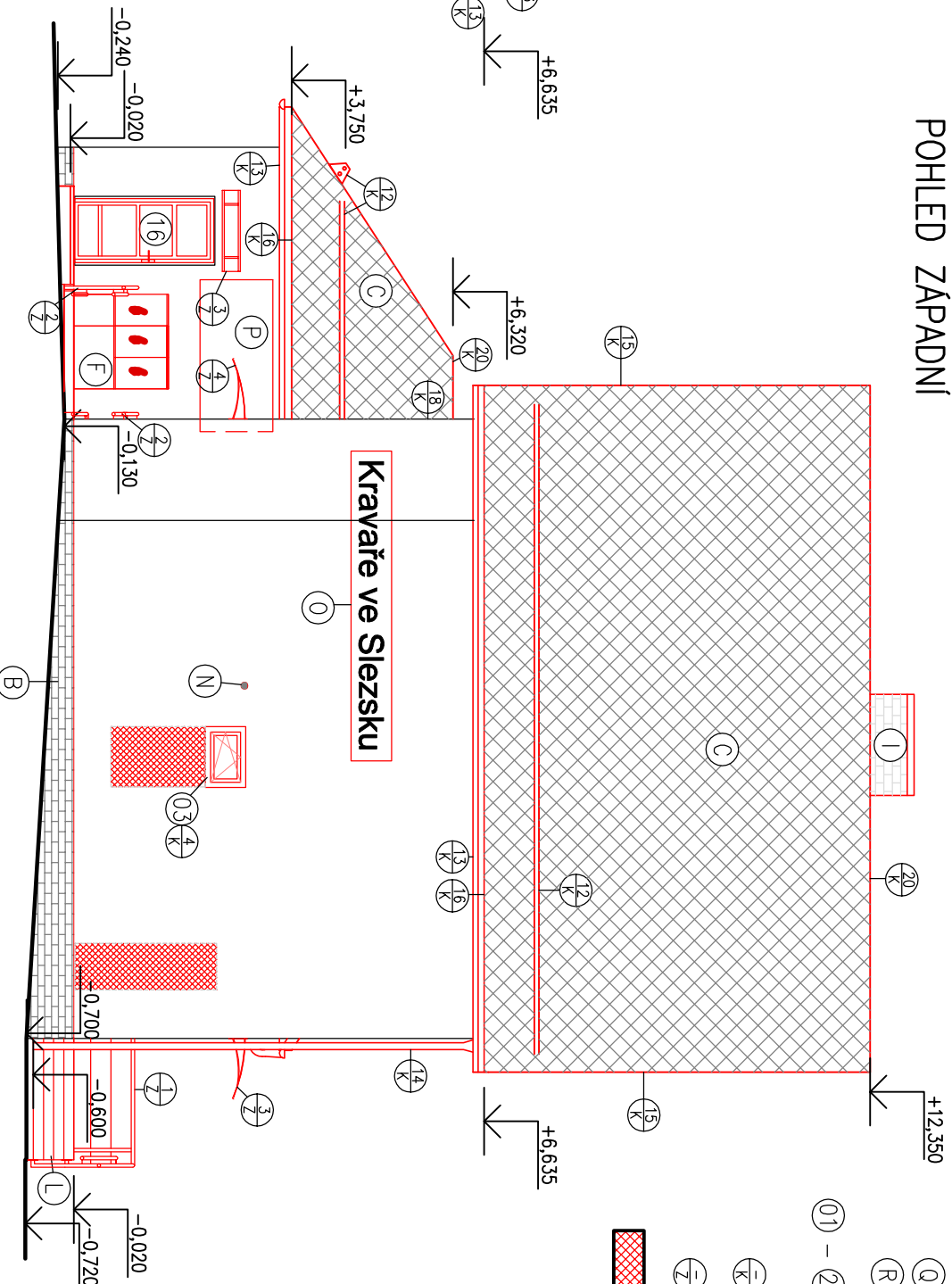
DOZDÍVKY OTVORŮ, Z POROBETONOVÝCH TVÁRNIC,

ZDĚNÉ NA SYSTÉMOVOU MALTOU

POHLED SEVERNÍ (OD KOLEJIŠTĚ)



POHLED ZÁPADNÍ



VEDOUcí PROJEKTANT:	ZODP.PROJEKTANT:	VÝPRACOVACÍ:
Ing.Jaromír Marková	Ing.Tomáš Pecolia	Ing. Pavel Socha
INVESTOR: Správa Železnici, s.o., Dvážská 1003/7, Praha 1, 110 00		
MÍSTO STAVBY: Nádraží 84, Křovice, k.ú. Křovice ve Slezsku, parc.č. 4435		
AKCE:		
KRAVAŘE ON		
REKONSTRUKCE VÝPRAVNÍ BUDOVY		
DATUM		09./2019
STUPEŇ		DSP
ZAKÁZKOVÉ ČÍSLO		—
MĚŘÍTKO		ČÍSLO VÝKRESU
1:100		E.22